

平成24年5月16日

平成23年度 富山空港の利用状況について

平成23年度の富山空港の利用状況について、別紙のとおりとまとめましたのでお知らせします。

内容は別紙のとおり

〔別紙〕

- ・ 平成23年度 富山空港の利用状況について

(参考資料) 平成23年度 富山空港定期便 月別利用状況 (国内線)

(参考資料) 平成23年度 富山空港定期便 月別利用状況 (国際線)

平成23年度 富山空港の利用状況について

平成 24年5月16日
知事政策局総合交通政策室

○ 総 括

平成23年度の利用者数は、880,526人（前年度 937,122人）となり、前年度比 56,596人の減（同6.0%減）となった。これは、3月11日の東日本大震災及びそれに伴う福島原発事故の影響による旅行控えや経済の停滞によるものである。

なお、ほとんどの定期路線、チャーター便で利用者数が減となっているなか、大連便だけは、平成23年3月からの大連便の北京までの延伸と増便により、利用者数は29,237人（前年度22,197人）となり、前年度比 7,040人の増（同31.7%増）となった。

○ 国内定期路線

国内定期路線の利用者数は、804,077人（前年度 834,961人）となり、前年度比 30,884人の減（同3.7%減）となった。これは、3月11日の東日本大震災及びそれに伴う福島原発事故の影響から、大きく利用者が減少したことによるものである。

○ 国際定期路線

国際定期路線の利用者数は、70,198人（前年度 73,696人）となり、前年度比 3,498人（同4.7%減）、となった。これは、平成22年12月31日からのウラジオストク便の運休があること、上海万博の後年に当たったこと、さらには東日本大震災の影響による旅行の手控えによるものである。

大連便については、平成23年3月からの大連便の北京までの延伸と増便により、利用者数は29,237人（前年度22,197人）となり、前年度比 7,040人の増（同31.7%増）となった。

○ チャーター便

国際チャーター便については、45便・5,548人（前年度207便・27,137人）の利用があり、前年度比 162便・21,589人の減となった。これは、東日本大震災による旅行控えによるものである。

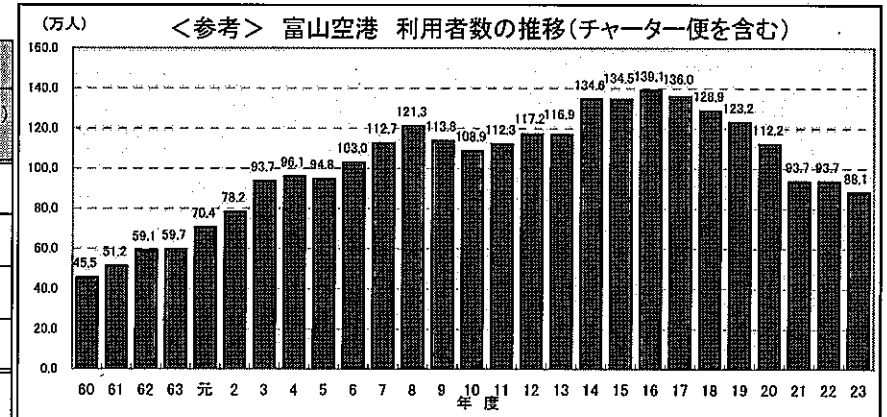
その内、海外から富山へのチャーター便の利用については、35便・4,270人（前年度178便・23,779人）、前年度比 143便・19,509人の減となった。

また、富山から海外へのチャーター便の利用についても、東日本大震災による旅行控えから、10便・1,278人（前年度29便・3,358人）、前年度比19便・2,080人の減となった。

また、国内チャーター便については、沖縄・与那国便が4便・703人（前年度 10便・1,328人）、前年度比 6便・625人の減となった。

◇ 利用者数合計

区分	平成23年度	平成22年度	前年度比較	
	利用者数(人) (A)	利用者数(人) (B)	利用者数(人) (A)-(B)	利用者数比(%) (A)/(B)×100
国内定期路線	804,077	834,961	△ 30,884	96.3
国際定期路線	70,198	73,696	△ 3,498	95.3
国内チャーター便	703	1,328	△ 625	52.9
国際チャーター便	5,548	27,137	△ 21,589	20.4
合計	880,526	937,122	△ 56,596	94.0



◇ 路線別の内訳

1. 国内定期路線

区分	平成23年度				平成22年度				前年度比較				備考
	利用者数(人)	利用率(%)	就航率(%)	欠航便数	利用者数(人)	利用率(%)	就航率(%)	欠航便数	利用者数(人)	利用者数比(%)	利用率(P)	就航率(P)	
東京便	748,641	68.1	98.0	89	777,725	68.1	98.8	53	△ 29,084	96.3	△ 0.0	△ 0.8	1日6往復
札幌便	55,436	60.6	99.2	6	57,236	62.6	99.5	4	△ 1,800	96.9	△ 2.0	△ 0.3	1日1往復
合計	804,077	67.5	98.1	95	834,961	67.7	98.9	57	△ 30,884	96.3	△ 0.2	△ 0.7	

2. 国際定期路線

区分	平成23年度				平成22年度				前年度比較				備考
	利用者数(人)	利用率(%)	就航率(%)	欠航便数	利用者数(人)	利用率(%)	就航率(%)	欠航便数	利用者数(人)	利用者数比(%)	利用率(P)	就航率(P)	
ソウル便	28,398	60.8	99.0	3	33,770	59.4	98.8	4	△ 5,372	84.1	1.5	0.3	週3往復(H22週3・5往復)
ウラジオストク便	0				1,149	77.6	100.0	0	△ 1,149	0.0			※H22.12.31～運休(H22週1往復)
大連便	29,237	50.7	96.6	17	22,197	59.5	100.0	0	7,040	131.7	△ 8.8	△ 3.4	週7往復(週4・7・9往復)※H23.3.27～北京便就航(H22週3・7往復)
上海便	12,563	41.8	98.9	2	16,580	51.1	99.5	1	△ 4,017	75.8	△ 9.3	△ 0.6	週2往復(H22週2往復)
合計	70,198	52.2	97.8	22	73,696	57.5	99.5	5	△ 3,498	95.3	△ 5.3	△ 1.7	

3. 国内・国際定期路線の合計

区分	平成23年度				平成22年度				前年度比較				備考
	利用者数(人)	利用率(%)	就航率(%)	欠航便数	利用者数(人)	利用率(%)	就航率(%)	欠航便数	利用者数(人)	利用者数比(%)	利用率(P)	就航率(P)	
合計	874,275	65.9	98.1	117	908,657	66.7	99.0	62	△ 34,382	96.2	△ 0.8	△ 0.9	

4. 国内チャーター便

区分	平成23年度		平成22年度		前年度比較		備考
	便数	利用者数(人)	便数	利用者数(人)	便数	利用者数(人)	
沖縄	4	703	10	1,328	△ 6	△ 625	52.9
合計	4	703	10	1,328	△ 6	△ 625	52.9

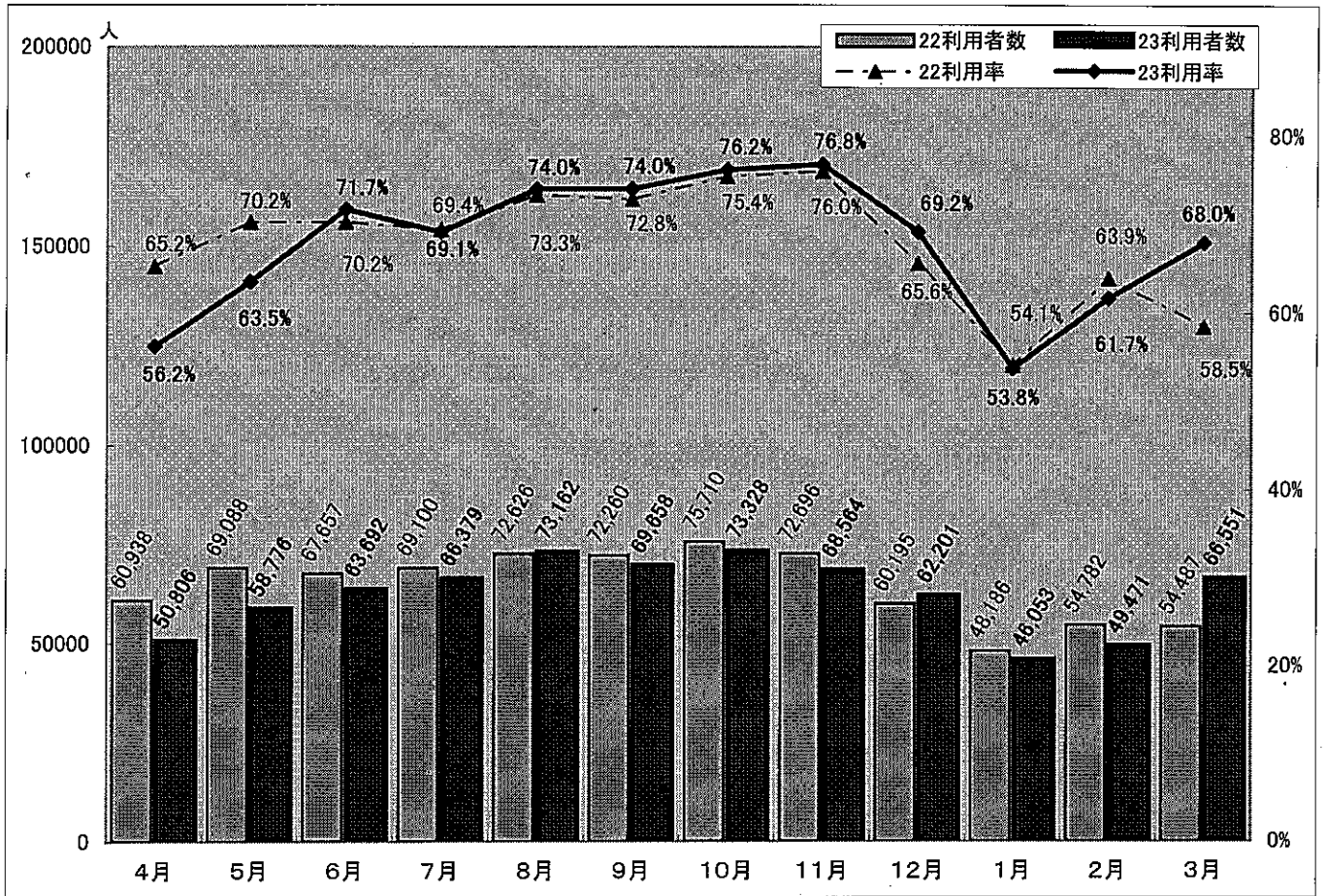
5. 国際チャーター便

区分	平成23年度		平成22年度		前年度比較		備考		
	便数	利用者数(人)	便数	利用者数(人)	便数	利用者数(人)			
富山からのチャーター	台湾	8	928	12	973	△ 4	△ 45	95.4	台北、台中
	韓国	2	350	6	1,030	△ 4	△ 680	34.0	ソウル
	中国			2	248	△ 2	△ 248	0.0	
	その他			9	1,107	△ 9	△ 1,107	0.0	
海外からのチャーター	台湾	33	3,982	167	22,343	△ 134	△ 18,361	17.8	台北、台中
	韓国	2	288	4	712	△ 2	△ 424	40.4	ソウル
	中国			6	716	△ 6	△ 716	0.0	
	その他			1	8	△ 1	△ 8	0.0	
合計	45	5,548	207	27,137	△ 162	△ 21,589	20.4		

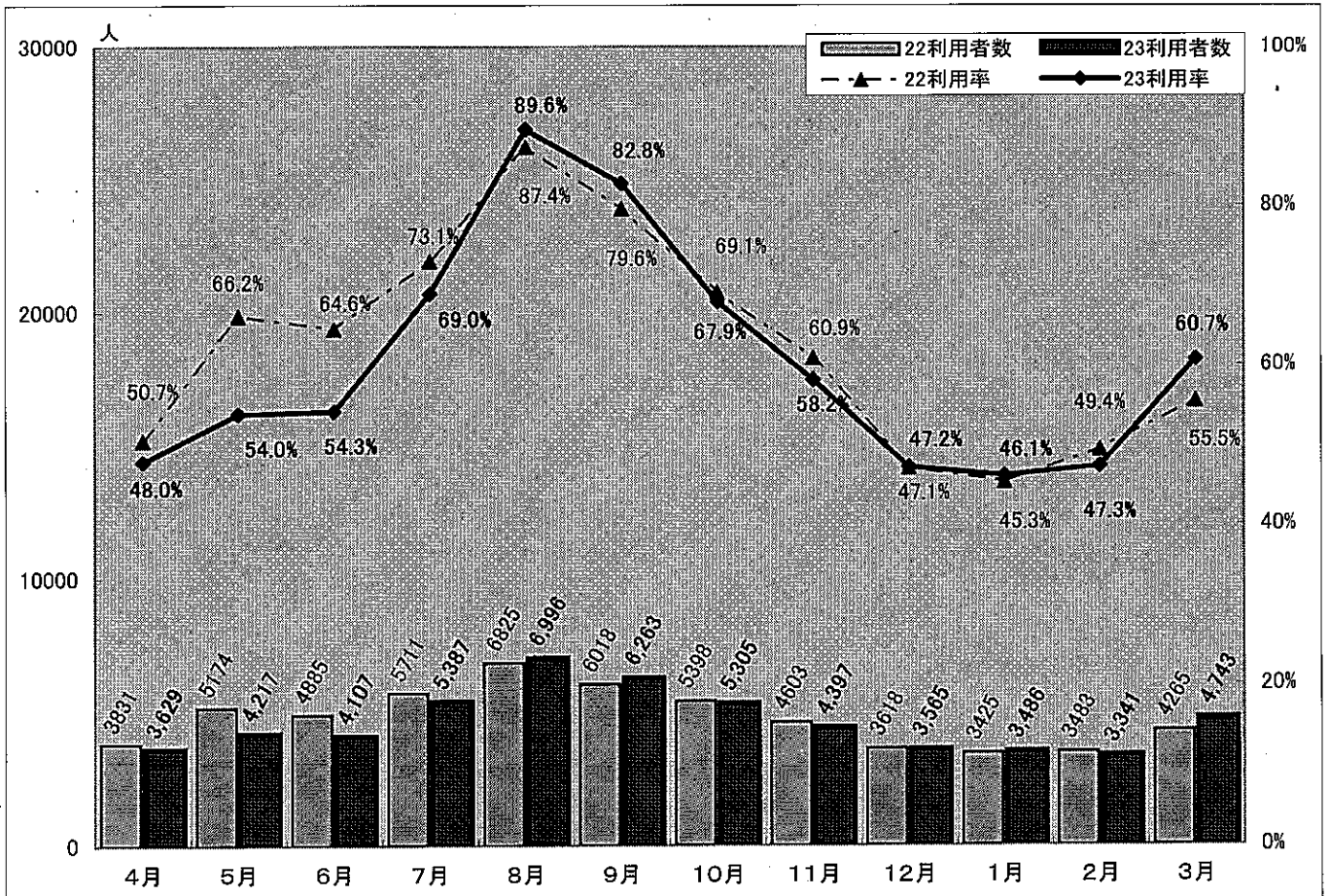
平成23年度 富山空港定期便 月別利用状況（国内線）

平成24年3月末現在

東京便



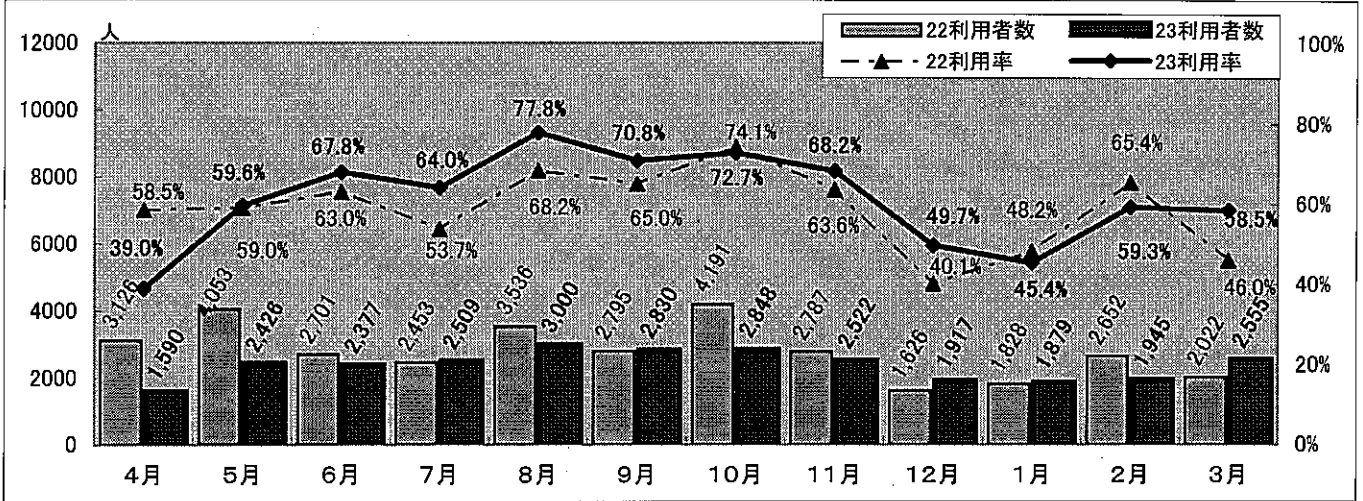
札幌便



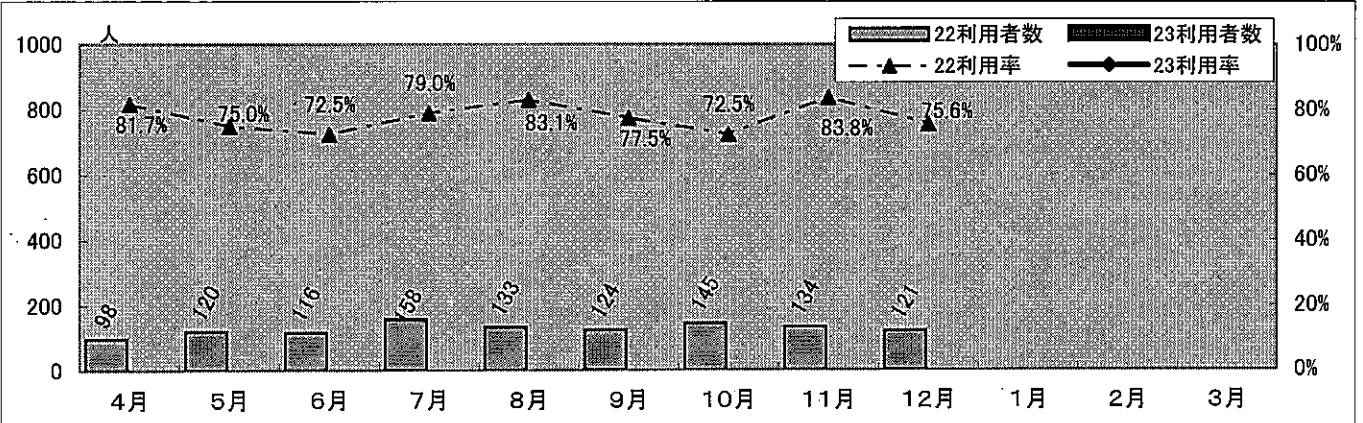
平成23年度 富山空港定期便 月別利用状況 (国際線)

平成24年3月末現在

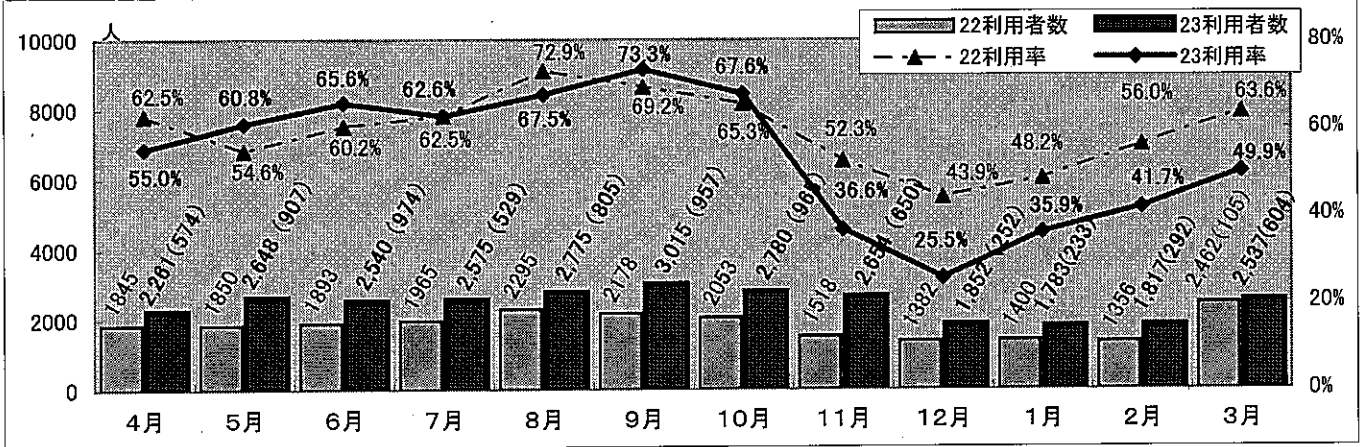
ソウル便



ウラジオストク便



北京・大連便



※利用者数の()内の数字は、北京便利用者数(大連便の内数)

上海便

